



REGIONE LOMBARDIA



PROVINCIA DI BRESCIA

COMUNE DI VEZZA D'OGLIO

PRIMA VARIANTE
AL PGT DEL COMUNE DI VEZZA D'OGLIO
AGGIORNAMENTO DELLO STUDIO GEOLOGICO
COMPONENTE SISMICA-DIRETTIVA ALLUVIONI
INTEGRAZIONI ZONA "P.LAZZO DELL'ASINO"

TAV. 5.4 CARTA DELLA PSL

DATA	DESCRIZIONE	REDAZIONE	CONTROLLI	APPROVAZIONE

NOVEMBRE 2016

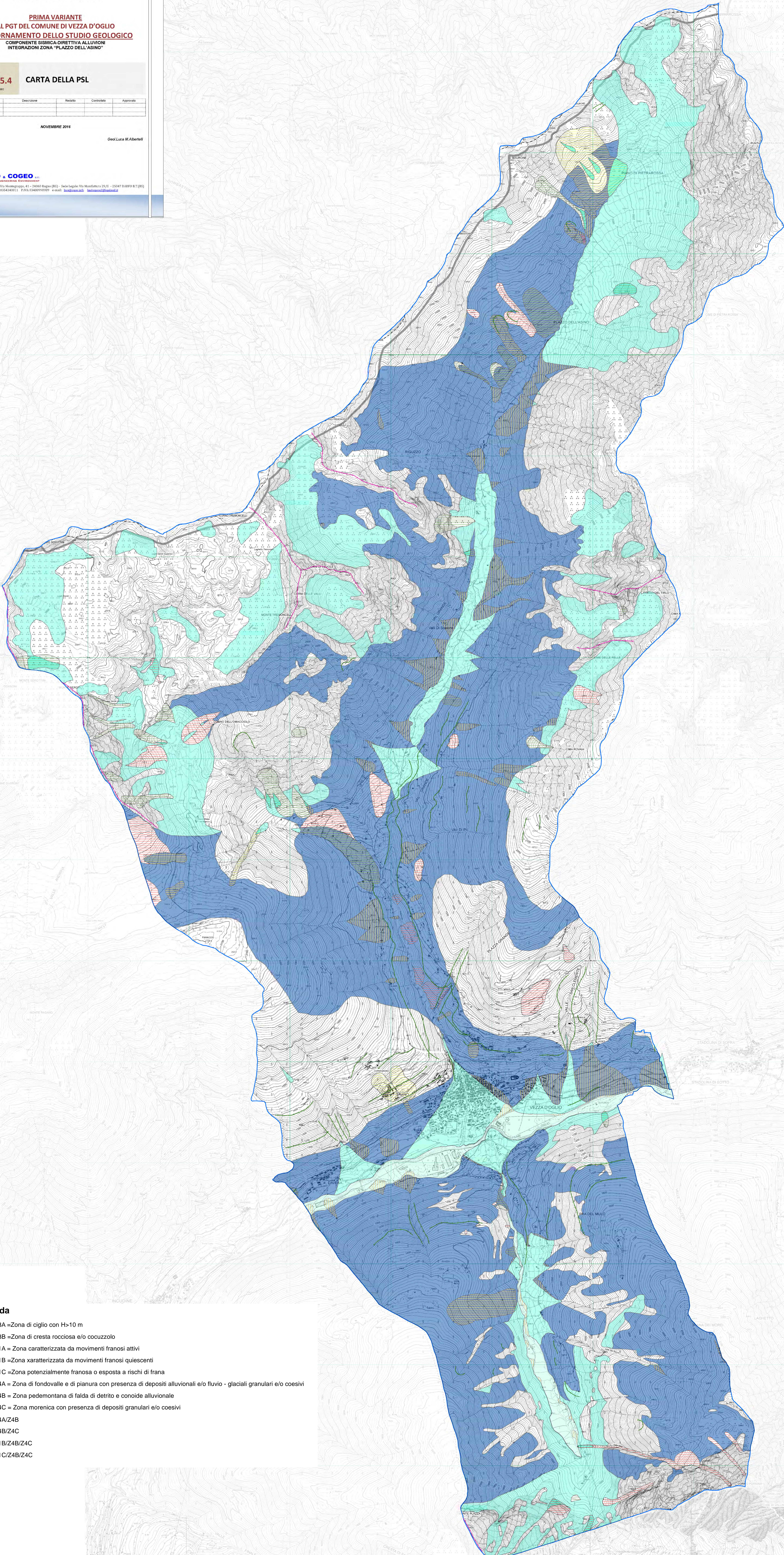
Geol. Luca M. Albertelli

LAND & COGEO s.r.l.

Ufficio Geologico - Estensione del Territorio
UFFICIO STUDIO: Via Montebello 41 - 24126 Segno (BS) - Sede Legale Via Mantovano 29/G - 25047 OARFO (T/BS)
TEL. 0354140111 fax 0354140111 FAX 0348099099 e-mail: land@landcogeo.it landcogeo@landcogeo.it



1:10.000



Legenda

- Z3A = Zona di ciglio con H > 10 m
- Z3B = Zona di cresta rocciosa e/o cocuzzolo
- Z1A = Zona caratterizzata da movimenti franosi attivi
- Z1B = Zona caratterizzata da movimenti franosi quiescenti
- Z1C = Zona potenzialmente franosa o esposta a rischi di frana
- Z4A = Zona di fondovalle e di pianura con presenza di depositi alluvionali e/o fluvio - glaciali granulari e/o coesivi
- Z4B = Zona pedemontana di falda di detrito e conoide alluvionale
- Z4C = Zona morenica con presenza di depositi granulari e/o coesivi
- Z4A/Z4B
- Z4B/Z4C
- Z1B/Z4B/Z4C
- Z1C/Z4B/Z4C